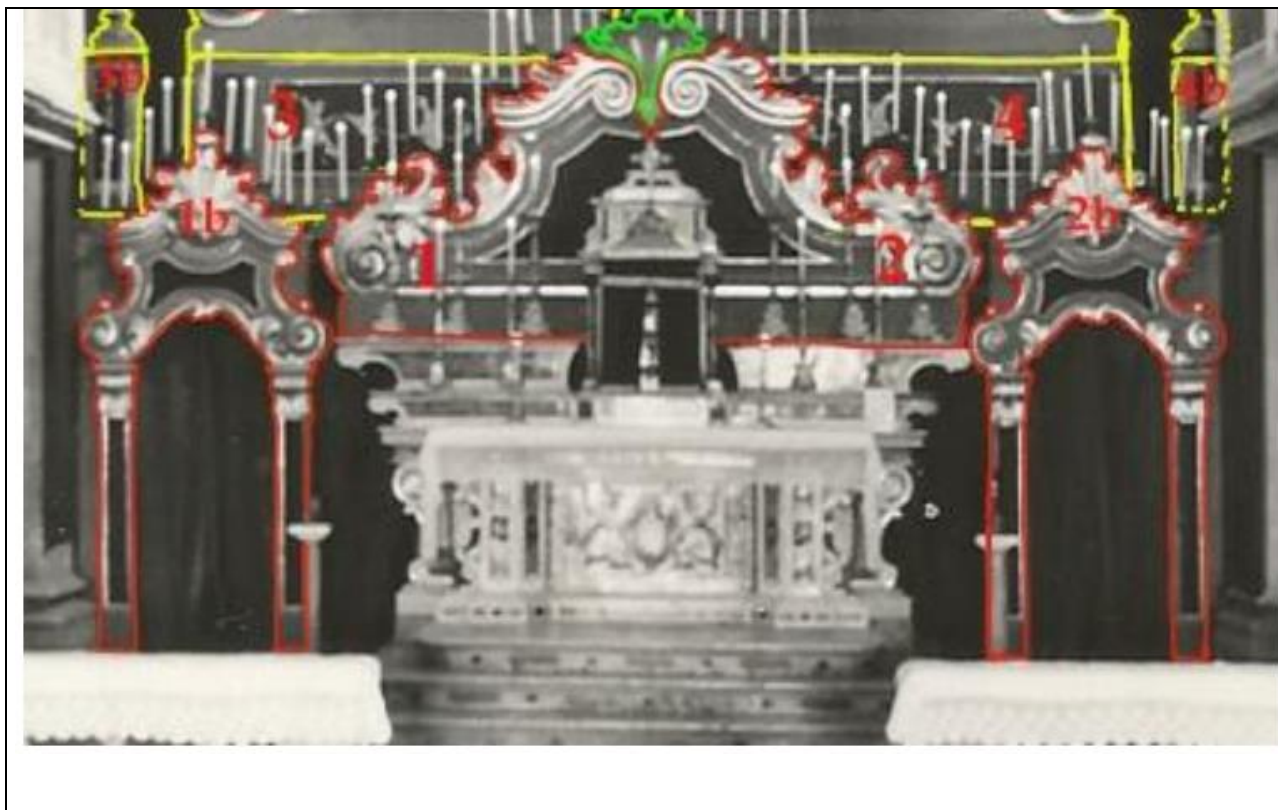


SCHEDA



CD-CODICI	
TSK-Tipo scheda	OA
LIR-LIVELLO Ricerca	C
NCT-CODICE UNIVOCO	
NCTR-Codice regione	03
NCTN-Numero catalogo generale	
ESC-Ente schedatore	S23
ECP Ente competente	S23
OG-OGGETTO	
OGT-OGGETTO	
OGTD-Definizione	Base di triduo
OGTV-Identificazione	Opera isolata
QNT-QUANTITÀ	
QNTN-Numero	
LC-LOCALIZZAZIONE GEOGRAFICO AMMINISTRATIVA	
PVC-LOCALIZZAZIONE GEOGRAFICO-AMMINISTRATIVA ATTUALE	
PVCS-Stato	Italia

PVCR-Regione	Lombardia
PVCP-Provincia	BS
PVCC-Comune	Bovezzo
LDC-COLLOCAZIONE SPECIFICA	
LDCT-Tipologia	Oratorio
LDCQ-Qualificazione	parrocchiale
LDCN-Denominazione	Oratorio Paolo VI
LDCU-Denominazione spazio viabilistico	Via Paolo VI,4
LDCS-Specifiche	Atrio teatro affibbiato alla struttura
RO-RAPPORTO	
REI-REIMPIEGO	
REIP-Parte reimpiegata	Due portali laterali
REIT-Tipo reimpiego	strumentale
REID-Datazione reimpiego	Ultimo quarto del XX secolo
DT-CRONOLOGIA	
DTZ-CRONOLOGIA GENERICA	
DTZG-Secolo	sec. XVIII
DTS-CRONOLOGIA SPECIFICA	
DTSI-Da	1716
DTSV-Validità	post
DTSF-A	1979
DTSL-Validità	ante
DTM-Motivazione cronologia	Analisi bibliografica
AU-DEFINIZIONE CULTURALE	
ATB-AMBITO CULTURALE	
ATBD-Denominazione	Ambito bresciano
ATBM-Motivazione dell'attribuzione	Analisi storica
MT-DATI TECNICI	
MTC-Materia e tecnica	Legno/ferro/intaglio/pittura/doratura
MIS-MISURE(SOLO DELLA PARTE CENTRALE ESCLUSE LE PORTE	
MISU-UNITÀ	cm
MISA-ALTEZZA	167
MISL-LARGHEZZA	388
CO-CONSERVAZIONE	
STC-STATO DI CONSERVAZIONE	
STCC-Stato di conservazione	discreto

RS RESTAURI	
RST-RESTAURI	
RSTD-Data	
DA-DATI ANALITICI	
DES-DESCRIZIONE	
DESO-Indicazioni sull'oggetto	Base del triduo composta da due porte e due pannelli uguali posti simmetricamente. Le due porte sono state restaurate, tutti gli elementi presentano una decorazione a volute e a motivi fitomorfi è dorata, mentre il resto è colorato di rosso-bordeaux.
DESI-Codifica Iconclass	
NSC-Notizie storico-critiche	
TU-CONDIZIONE GIURIDICA E VINCOLI	
CDG-CONDIZIONE GIURIDICA	
CDGG-Indicazione generica	Proprietà Stato
CDGS-Indicazione specifica	Chiesa di S. Apollonio
DO-FONTI E DOCUMENTI DI RIFERIMENTO	
FTA DOCUMENTAZIONE FOTOGRAFICA	
FTAX-Genere	Documentazione allegata
FTAP-Tipo	Fotografia b/n
FTAN-Codice identificativo	
9AD-ACCESSO AI DATI	
ADS-SPECIFICHE DI ACESSO AI DATI	
ADSP-Profilo di accesso	
ADSM-Motivazione	
CM-COMPILAZIONE	
CMP COMPILAZIONE	
CMPD-Data	2023
CMPN-Nome	Asaro, Giulia
FUR-Funzionario responsabile	Sala, Laura
RVM-TRASCRIZIONE PER INFORMATIZZAZIONE	
RVMD-Data	
RVMN-Nome	
AGG-AGGIORNAMENTO-REVISIONE	
AGGD-Data	
AGGN-Nome	
AGGF-Funzionario responsabile	

