

DOCUMENTAZIONE FOTOGRAFICA DELL'INTERVENTO



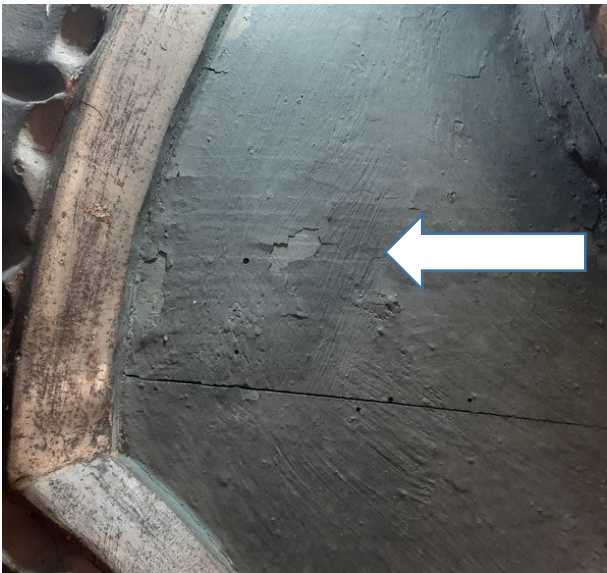
consolidamento policromie con utilizzo di velo di carta giapponese al bisogno; spolveratura e aspirazione depositi superficiali





riconoscimento delle tonalità delle policromie verdi





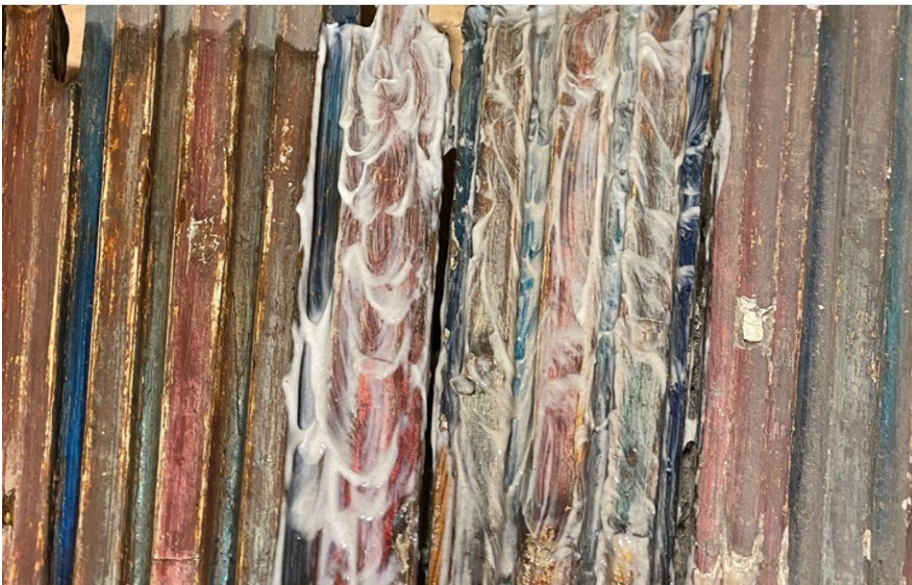
riconoscimento delle tonalità delle policromie verdi





riconoscimento delle policromie rosse





fase di pulitura su raggera con solvente gelificato



a sx dopo la pulitura



durante l'asportazione delle porporine; visibile la policromia verde originale e la ridipintura rossa sul colore originale del bordo e all'interno della specchiatura



fasi di metà pulitura sulle nuvole e su un ricciolo



fasi di lavoro: ultimata la pulitura delle foglie metalliche (qui ben conservate); eseguite le stuccature; le cromie rosse, verdi e beige sono le ridipinture mantenute



fasi di lavoro: ultimata la pulitura delle foglie metalliche (quasi completamente scomparse in alcuni pezzi); eseguita una prova di finitura sulle lacune delle foglie metalliche; ancora da eseguirsi le stuccature; ancora da eseguirsi le lavorazioni di falegnameria; le cromie rosse, verdi e beige sono le ridipinture superstiti mantenute



fasi di lavoro: ultimata la pulitura delle foglie metalliche (qui quasi completamente scomparse in alcuni pezzi); ancora da eseguirsi le stuccature; ancora da eseguirsi le lavorazioni di falegnameria; le cromie rosse, verdi e beige visibili sono le ridipinture superstiti mantenute



lavori di falegnameria, incollaggi, ricostruzioni







preparazione dei calchi in silicone per la ricostruzione di porzioni mancanti



prova di assemblaggio: pezzo superiore pronto alla presentazione finale delle policromie e delle foglie metalliche; pezzo inferiore completamente lacunoso con le stuccature eseguite e pronto per il ritocco di presentazione finale



fase di lavoro; pezzo inferiore prima della stuccatura delle lacune



fasi di lavoro: prove di ubicazione dei pezzi mancanti da posizionare; calco del rosone superstite per la riproposizione del gemello mancante; ritocco di finitura delle policromie e foglie metalliche eseguito



simulazione ingombro elemento mancante



fase di lavoro: inizio stuccatura su intaglio; visibili i residui delle policromie rosse e verdi di ridipintura mantenute e le tonalità più chiare superstiti



inizio stuccatura sul pezzo più in alto del triduo



fase di ultimazione della stuccatura sul pezzo più in alto del triduo



in



stuccatura delle lacune



stuccatura delle lacune e prove di finitura su foglie metalliche e policromie



fasi della stuccatura



prove di finitura per le foglie metalliche su uno dei pezzi più lacunosi



prove di finitura in laboratorio: meccatura delle foglie metalliche superstiti, velatura sulle ridipinture mantenute e sulle lacune stuccate con tempera per la scelta della tonalità definitiva



a sx pezzo con stuccature ultimate, ritocco e meccatura delle foglie metalliche ultimato, velature sulle policromie ancora da eseguirsi; a dx pezzo con ritocco di finitura ultimato su fogli metalliche e sulle policromie tranne che nella parte inferiore



trasporto in loco di comparazione dei due pezzi inferiori per un 'ultima verifica' e scelta definitiva delle tonalità delle velature da utilizzare per il ritocco delle policromie verdi, rosse e beige



inizio delle fasi di finitura con le velature scelte per le policromie; inizio del ritocco sulle foglie metalliche



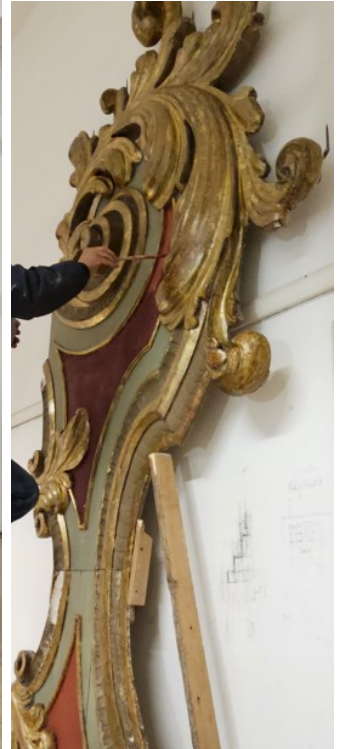
a dx prova di finitura per le lacche a tre colori della raggera; a sx ancora da eseguirsi



a sx le tonalità delle tre lacche presenti sulla raggera, emerse con la pulitura



fasi di lavoro: ultimato il ritocco delle foglie metalliche sui due pezzi; eseguita la stuccatura
eseguita la verniciatura preliminare all'esecuzione della velatura finale sulle lacune e sui residui
delle ridipinture che sono state mantenute



fase di lavoro: in ultimazione la velatura sulle policromie



fase di lavoro: in ultimazione la velatura sulle policromie



fasi di lavoro: eseguita la verniciatura preliminare al ritocco di finitura; velatura sulle lacune con tempera più corposa, utilizzata più diluita sulle ridipinture mantenute; ritocco delle foglie metalliche ancora da eseguirsi





pezzi in finitura





pezzo prima restauro



pezzo in finitura: ritocco sulle foglie metalliche e verniciatura sulle policromie prima del ritocco



fine restauro





















fase di montaggio- prova con sagome



